

Hilfslinien und Toleranzbereiche dienen lediglich der eindeutigen Darstellung bestimmter Elemente – diese Linien werden nicht mitgedruckt.

Innerhalb der Toleranzbereiche dürfen keine Schriften, Logos oder graphische Elemente stehen. Aufgrund von Maschinentoleranzen sollte ein Mindestabstand aller graphischen Elemente von 5 mm (empfohlen 10 mm) zum Rand eingehalten werden.

Die Standtoleranz der im Rahmen links dargestellten Elemente ist +/- 1,25 mm.

Bitte prüfen Sie, ob das dargestellte Layout mit Ihren Anforderungen übereinstimmt. Mit der Freigabe akzeptieren Sie diese Toleranzwerte.

Achtung:
Das dargestellte Layout wurde gemäß der uns zu Verfügung gestellten Druckdaten und Kundenanforderungen vorbereitet. Bitte überprüfen Sie diese Layout, prüfen Sie Textinhalt und -anordnung und die graphischen Elemente und markieren Sie eventuelle Fehler. Diese werden dann, wenn es die gestellten Daten erlauben von uns korrigiert.

Das Layout, welches Sie per Mail erhalten, ist nur eine Ansichtsdatei in geringer Auflösung und ist nicht farbverbindlich.

615 mm

Druck:

Überzug:

Spiegel:

Druckfarbenmuster:

Ja

Nein

Layout Nr.

Datum:

Zur Produktion freigegeben

Bitte nach Änderung erneuten Korrekturabzug zusenden

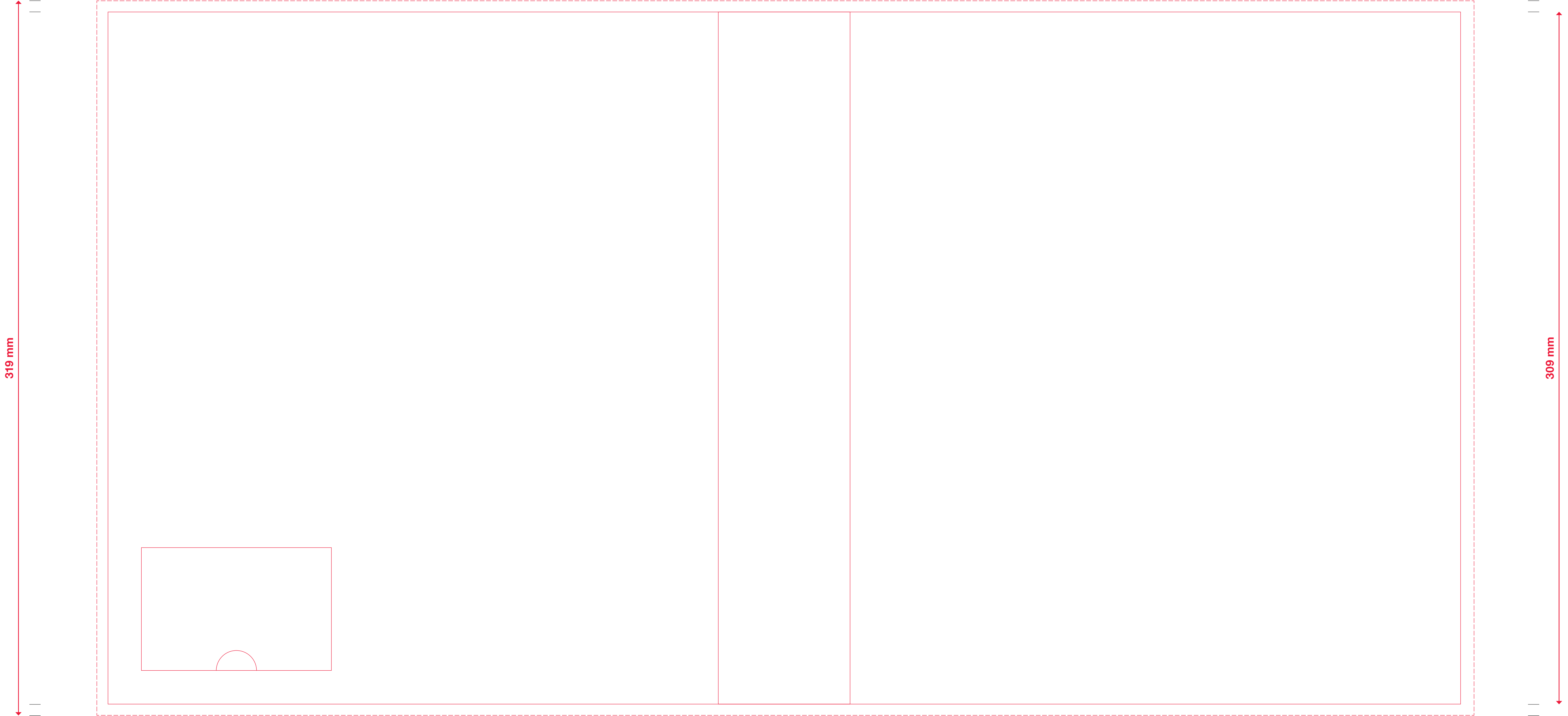
Datum: _____

Unterschrift

Notizen:

Kunde 273 mm 59 mm Spiegel Ordner 278x319-59 mm Rücken / ohne Radoösen 273 mm

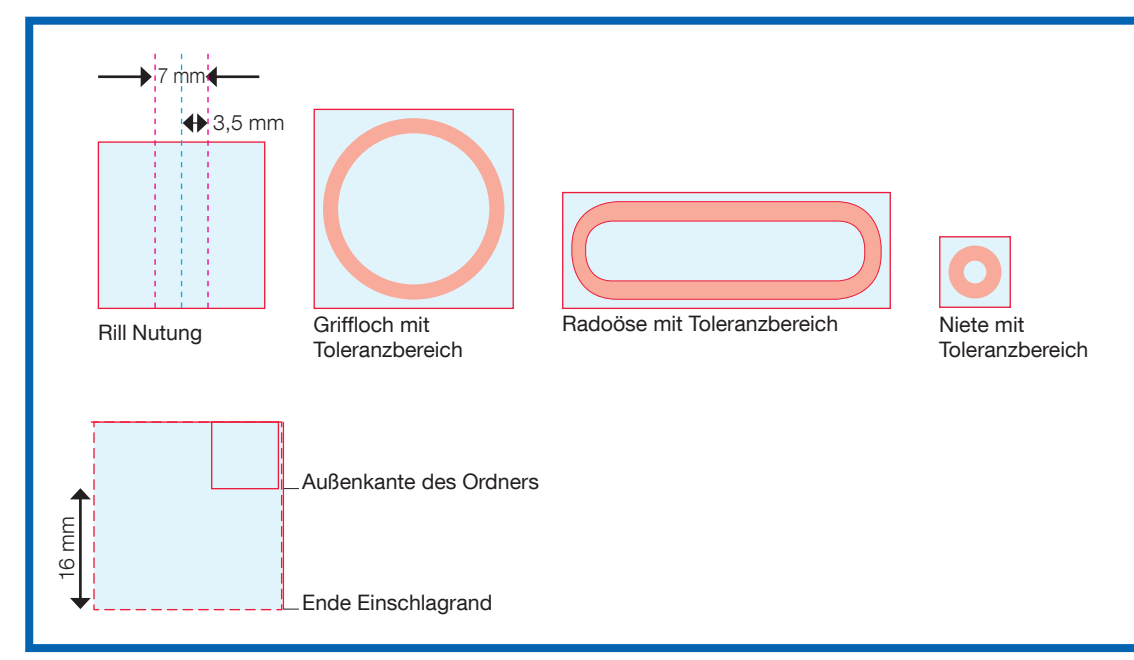
7 mm Rill → ← 7 mm Rill



319 mm

309 mm

615 mm



Hilfslinien und Toleranzbereiche dienen lediglich der eindeutigen Darstellung bestimmter Elemente – diese Linien werden nicht mitgedruckt.

Innerhalb der Toleranzbereiche dürfen keine Schriften, Logos oder graphische Elemente stehen. Aufgrund von Maschinentoleranzen sollte ein Mindestabstand aller graphischen Elemente von 5 mm (empfohlen 10 mm) zum Rand eingehalten werden.

Die Standtoleranz der im Rahmen links dargestellten Elemente ist +/- 1,25 mm.

Bitte prüfen Sie, ob das dargestellte Layout mit Ihren Anforderungen übereinstimmt. Mit der Freigabe akzeptieren Sie diese Toleranzwerte.

Achtung:
Das dargestellte Layout wurde gemäß der uns zu Verfügung gestellten Druckdaten und Kundenanforderungen vorbereitet. Bitte überprüfen Sie diese Layout, prüfen Sie Textinhalt und -anordnung und die graphischen Elemente und markieren Sie eventuelle Fehler. Diese werden dann, wenn es die gestellten Daten erlauben von uns korrigiert.

Das Layout, welches Sie per Mail erhalten, ist nur eine Ansichtsdatei in geringer Auflösung und ist nicht farbverbindlich.

Druck:

Überzug:

Spiegel:

Druckfarbenmuster:

Ja

Nein

Layout Nr.

Datum:

Zur Produktion freigegeben

Bitte nach Änderung erneuten Korrekturabzug zusenden

Datum: Unterschrift

Notizen: